

	Participant n°1	Participant n°2	Participant n°3	Contact Service Formation	Contact Facturation
Nom					
Prénom					
Société					
Fonction					
E-mail					
Téléphone					
Adresse de facturation					
Bon de commande obligatoire :	Oui <input type="checkbox"/>	Non <input type="checkbox"/>	Si Oui ➔ Commande n° :		
Convention de formation :	Oui <input type="checkbox"/>	Non <input type="checkbox"/>			

## CHOIX DE LA FORMATION

Date choisie    Inter    Intra

Date choisie    Inter    Intra

### Devenir Lean

- |   |                          |  |                          |
|---|--------------------------|--|--------------------------|
| Accompagnement Managers .....                                   | <input type="checkbox"/> | Accompagnement Dirigeants .....                        | <input type="checkbox"/> |
| Apprendre À mon équipe et apprendre DE mon équipe (dojos) ..... | <input type="checkbox"/> | Animer l'amélioration continue : le Kaizen 6 points .. | <input type="checkbox"/> |
| Gemba Walk Inter-entreprises (4j) .....                         | <input type="checkbox"/> | Résolution de problèmes .....                          | <input type="checkbox"/> |
|   |                          | Gemba Walk Thématique Inter-entreprises (4j) .....     | <input type="checkbox"/> |

### Cursus Flux

- |   |                          |                          |  |                          |                          |
|---|--------------------------|--------------------------|--|--------------------------|--------------------------|
| Cartographie du flux de valeur (VSM) .....      | <input type="checkbox"/> | <input type="checkbox"/> | Créer une cellule à Flux continu ..... | <input type="checkbox"/> | <input type="checkbox"/> |
| Créer un flux continu matières et composants .. | <input type="checkbox"/> | <input type="checkbox"/> | Créer un flux tiré lissé (2j) .....    | <input type="checkbox"/> | <input type="checkbox"/> |

### Ergonomie

- |   |                          |   |                          |
|---|--------------------------|---|--------------------------|
| Accompagnement Managers à l'Ergonomie ..... | <input type="checkbox"/> |   |                          |
| Ergonomie par le Kaizen .....               | <input type="checkbox"/> | Sensibilisation à l'Ergonomie .....       | <input type="checkbox"/> |
| Prototyper un poste de travail .....        | <input type="checkbox"/> | Ergonomie et Maintien dans l'Emploi ..... | <input type="checkbox"/> |
| Détection et Prévention des TMS .....       | <input type="checkbox"/> | Académie Lean Ergonomie (4j) .....        | <input type="checkbox"/> |

### Certification CQP Animateur de la démarche Lean

- |   |                          |   |                          |
|---|--------------------------|---|--------------------------|
| Coaching CQP Lean (11j) .....               | <input type="checkbox"/> | Formation accélérée Certification Lean (4j) ..... | <input type="checkbox"/> |
| Académie Lean Manufacturing CQP (30j) ..... | <input type="checkbox"/> |   |                          |

### Académie Lean Engineering (10j) .....

### Académie Lean Services et Office (10j) .....

### Académie Transformation Lean (10j) .....

Date, Nom, Signature et Cachet de l'entreprise

Afin de créer une communauté Lean, nous serons amenés à communiquer votre adresse e-mail aux autres membres du groupe : invitations aux journées de formation, supports de cours, feuilles d'émargement, ... Nous nous engageons à traiter vos données avec respect.

- Je refuse que ces e-mails soient communiqués aux membres du groupe  
 Je refuse de recevoir les mailings du Relais Lean Centre de l'ILF

**Public** Managers d'activités (industrielles ou de services), chefs d'équipe, superviseurs, ...

**Prérequis** Aucun prérequis

**Durée** Selon besoin (journées de 7h)

**Lieu** En entreprise (sur le terrain)

**Méthodologie** Mise en pratique sur de vrais sujets de l'entreprise en allant sur le terrain (Gemba) et apports théoriques

**Moyens pédagogiques** Paper-board, prise de notes conseillée

**Intervenant** Formateur spécialisé

**Validation** Bilan des apprentissages, succès, difficultés rencontrées et points d'amélioration à apporter à vos pratiques

**Tarif Intra-entreprise** 1 500€ HT/jour pour 1 à 12 personnes (+ Frais)

## Ils nous font confiance



## OBJECTIFS DE LA FORMATION

- Vous conforter sur l'utilisation des outils Lean et leur transposition aux réalités de l'entreprise, aider à prioriser les démarches de déploiement selon l'intérêt du client et les besoins des collaborateurs
- Apporter aux équipes des outils de management et de résolution de problèmes dont la fonction principale est d'être des outils d'apprentissage (voir ensemble, comprendre ensemble, agir ensemble)
- Développer les compétences de chacun sur les standards Lean retenus
- Montrer comment les visites terrain (Gemba Walk) permettent au manager d'affiner sa compréhension de son environnement de travail, des contraintes d'usage imposées aux clients et de susciter à tous niveaux de la créativité pour améliorer la situation et imaginer les solutions ou l'innovation de demain

## COMPÉTENCES VISÉES

- Apprendre à observer sur le terrain (Gemba)
- Résoudre les problèmes par le développement des Hommes
- Comprendre la philosophie du Lean

## PROGRAMME DE LA FORMATION

### 1. Matin :

**Visite terrain avec les dirigeants et le management de l'entité.** On cherchera à consolider l'apprentissage de l'approche Lean sur le terrain et le déploiement d'une stratégie Lean par le management : (écouter et voir, supporter l'autonomie et l'amélioration continue, conforter la satisfaction des employés pour développer la satisfaction des clients, ...).

### 2. Après-midi :

**Synthèse** de ce qui a été vu, de ce qui peut être amélioré et comment. Définition des **points à travailler**, revue des initiatives en cours.

**L'engagement sur le terrain des managers est essentiel** pour la transformation de l'Entreprise, aussi on cherchera également à :

- **Donner du sens** en rapprochant le quotidien des enjeux de l'entreprise
- **Aider les équipes** sur le terrain à comprendre en détail sur quoi elles butent
- **Encourager les équipes** à trouver elles-mêmes des **contremesures**
- **Confirmer le challenge** (objectifs ambitieux pour créer un **avantage concurrentiel**)

**Public** Dirigeants d'entreprise, responsables d'activités (industrielles ou de services), responsables fonctions support...

**Prérequis** Aucun prérequis

**Durée** Selon besoin (journées de 7h)

**Lieu** En entreprise (sur le terrain)

**Méthodologie** Mise en pratique sur de vrais sujets de l'entreprise en allant sur le terrain (Gemba) et apports théoriques

**Moyens pédagogiques** Paper-board, prise de notes conseillée

**Intervenant** Formateur spécialisé

**Validation** Bilan des apprentissages, succès, difficultés rencontrées et points d'amélioration à apporter à vos pratiques

**Tarif Intra-entreprise** 1 500€ HT/jour pour 1 à 12 personnes (+ Frais)

## Ils nous font confiance



## OBJECTIFS DE LA FORMATION

- Vous conforter sur le déploiement de la stratégie Lean
- Développer les compétences de chacun sur les standards Lean retenus
- Montrer comment les visites terrain (Gemba Walk) permettent au manager d'affiner sa compréhension de son environnement de travail, des contraintes d'usage imposées aux clients et de susciter à tous niveaux de la créativité pour améliorer la situation et imaginer les solutions ou l'innovation de demain
- Apporter aux équipes des outils de management et de résolution de problèmes dont la fonction principale est d'être des outils d'apprentissage (voir ensemble, comprendre ensemble, agir ensemble)

## COMPÉTENCES VISÉES

- Apprendre à observer sur le terrain (Gemba)
- Résoudre les problèmes par le développement des Hommes
- Comprendre la philosophie du Lean

## PROGRAMME DE LA FORMATION

### 1. Matin :

**Visite terrain avec les dirigeants et le management de l'entité.** On cherchera à consolider l'apprentissage de l'approche Lean sur le terrain et le déploiement d'une stratégie Lean par le management : (écouter et voir, supporter l'autonomie et l'amélioration continue, conforter la satisfaction des employés pour développer la satisfaction des clients, ...).

### 2. Après-midi :

**Synthèse** de ce qui a été vu, de ce qui peut être amélioré et comment. Définition des **points à travailler**, revue des initiatives en cours.

**L'engagement sur le terrain des dirigeants est essentiel** pour la transformation de l'Entreprise, aussi on cherchera également à :

- **Donner du sens** en rapprochant le quotidien des enjeux de l'entreprise
- **Aider les équipes** sur le terrain à comprendre en détail sur quoi elles butent
- **Encourager les équipes** à trouver elles-mêmes des **contremesures**
- **Confirmer le challenge** (objectifs ambitieux pour créer un **avantage concurrentiel**)
- **Affiner la vision et la stratégie** sur la base de ce qui remonte du terrain

**Public** Managers d'activités (industrielles ou de services), chefs d'équipe, superviseurs, ...

**Prérequis** Aucun prérequis

**Durée** 1 journée (7h)

**Lieu** En entreprise (sur le terrain)

**Méthodologie** Mise en pratique sur de vrais sujets de l'entreprise en allant sur le terrain (Gemba) et apports théoriques

**Moyens pédagogiques** Support de formation numérique, paperboard, prise de notes conseillée

**Intervenant** Formateur spécialisé

**Validation** Bilan des apprentissages, succès, difficultés rencontrées et points d'amélioration à apporter à vos pratiques

**Tarif Intra-entreprise** 1 500€ HT/jour pour 1 à 12 personnes (+ Frais)

*Disponible aussi en Accompagnement et Gemba Walk Thématique*

## Ils nous font confiance



## OBJECTIFS DE LA FORMATION

Améliorer votre capacité à voir vos problèmes et si les résoudre améliore la valeur pour le client, maîtriser les outils de la résolution de problèmes et la démarche PDCA pour développer vos collaborateurs, arrêter le management en mode « pompoier » en éradiquant les problèmes.

## COMPÉTENCES VISÉES

- Transformer le mode de pensée habituel de l'entreprise par la résolution de problèmes tous les jours, par tous, sur le terrain
- Apprendre à voir les problèmes pour pouvoir les anticiper
- Ne pas tomber dans la facilité d'aller directement à la solution
- Faire progresser ses équipes en développant le teamwork et des challenges ambieux
- Utiliser les bons outils, au bon moment, dans une démarche structurée
- Donner capacité au manager à former ses collaborateurs à la démarche et aux outils

## PROGRAMME DE LA FORMATION

### 1. Comment réussir à amener tous vos collaborateurs à voir les problèmes prioritaires et les résoudre ?

- Notion de valeur pour le client interne/externe
- Mesure de la satisfaction clients qualité / coût / délais
- Les challenges

Présentation des principes fondamentaux du Lean : Kaizen + respect soit : résoudre les problèmes pour les éradiquer et pour développer les Hommes.

### 2. Un problème est un écart ou un défi... Le management visuel pour détecter les problèmes et relever des défis.

### 3. Quels outils utiliser, et à quels moments ?

Les outils propres à chaque étape du PDCA seront abordés de façon structurée en 3 grandes parties :

- **Détermination de l'état actuel d'un problème** : CQCOQP, Est/N'est pas, logigramme, Analyse des flux, Batonnage, Pareto. C'est l'étape la plus importante, celle qui est le moins bien réalisée car il est plus facile de reproduire nos modèles mentaux plutôt que d'établir les faits.
- **Identification des causes possibles/probables/certaines, notions de tests** : Ishikawa (4M), réduction par tests.
- **Recherche des causes racines** : 5 Pourquoi, un outil simple souvent difficile à utiliser.

### 4. Pratiquer en s'appuyant sur vos cas pratiques : Le Lean est une pratique, la résolution de problème aussi

Avant la formation, préparez des données sur l'un de vos problèmes récents. Celui-ci sera utilisé en cas pratique pour vous aider à vous approprier la démarche et les outils.

**Public** Managers d'activités (industrielles ou de services), chefs d'équipe, superviseurs, ...

**Prérequis** Aucun prérequis

**Durée** 1 journée (7h)

**Lieu** En entreprise (sur le terrain)

**Méthodologie** Mise en pratique sur de vrais sujets de l'entreprise en allant sur le terrain (Gemba) et apports théoriques

**Moyens pédagogiques** Support de formation numérique, paperboard, prise de notes conseillée

**Intervenant** Formateur spécialisé

**Validation** Bilan des apprentissages, succès, difficultés rencontrées et points d'amélioration à apporter à vos pratiques

**Tarif Intra-entreprise** 1 500€ HT/jour pour 1 à 12 personnes (+ Frais)

*Disponible aussi en Accompagnement et Gemba Walk Thématique*

## Ils nous font confiance



## OBJECTIFS DE LA FORMATION

Donner la capacité au stagiaire d'initier le Kaizen 6 points dans son entreprise et l'animer au quotidien (mise en pratique pendant la formation).

*Cette formation ne traite pas de la méthode du « chantier » (type « Hoshin »), mais de l'animation quotidienne de l'amélioration continue.*

## COMPÉTENCES VISÉES

- Mettre en pratique des outils pour bien détailler la situation actuelle
- Rechercher des méthodes de test rapides et efficaces
- Mesurer l'impact d'une hypothèse sur la situation actuelle
- Construire un plan de test et d'acceptation
- Faire un retour critique sur l'animation d'un Kaizen 6 points pour faire progresser la démarche dans son entreprise

## PROGRAMME DE LA FORMATION

1. **Comprendre comment positionner la démarche Kaizen 6 points** par rapport aux 4 types de situations en matière de **résolution de problèmes** : Les incidents ou pannes, Les écarts au standard, L'amélioration du standard, L'innovation
2. **Présenter les 6 étapes de la démarche Kaizen 6 points**
3. **Gemba Walk (aller sur le terrain)** en groupe le long d'un ou plusieurs flux de valeur afin d'initier la méthodologie en mettant le doigt (et le regard) sur les **opportunités d'amélioration** : **Comment les détecter ? Comment les considérer comme pertinentes ?**
4. L'après-midi : retour sur une ou plusieurs des opportunités détectées le matin et **application de la méthode** :
  - Description détaillée de la situation concernée
  - Génération de nouvelles idées
  - Recherche des méthodes de test de ces idées
  - Réalisation d'un plan de test ou/et de validation
  - Réalisation d'un plan de mise en oeuvre des actions validées et définition de l'instrument de mesure du succès
  - Si le cas choisi, le permet, validation du nouveau procédé
5. **Retour d'expérience et critique de l'exercice en groupe**

**Public** Managers d'activités (industrielles ou de services), chefs d'équipe, superviseurs, ...

**Prérequis** Aucun prérequis

**Durée** 1 journée (7h)

**Lieu** En entreprise (sur le terrain)

**Méthodologie** Mise en pratique sur de vrais sujets de l'entreprise en allant sur le terrain (Gemba) et apports théoriques

**Moyens pédagogiques** Support de formation numérique, paperboard, prise de notes conseillée

**Intervenant** Formateur spécialisé

**Validation** Bilan des apprentissages, succès, difficultés rencontrées et points d'amélioration à apporter à vos pratiques

**Tarif Intra-entreprise** 1 100€ HT/ jour pour 1 à 3 personnes (+2 observateurs possibles) (+ Frais)

*Disponible aussi en Accompagnement et Gemba Walk Thématique*

## Ils nous font confiance



## OBJECTIFS DE LA FORMATION

Développer la pratique des dojos pour renforcer vos standards et accélérer la transmission de savoir-faire.

## COMPÉTENCES VISÉES

- Comprendre la pratique du dojo et l'intérêt de la démarche
- Construire une routine de partage avec son équipe et systématiser la démarche
- Développer de nouvelles compétences pour mieux capter les savoir-faire mobilisés et les difficultés rencontrées par son équipe
- Renforcer sa capacité à exploiter les dojos dans l'optique d'accélérer la transmission de savoir-faire et de renforcer ses standards

## PROGRAMME DE LA FORMATION

En s'appuyant sur la pratique initiale du participant, **chaque manager réalise 2 dojos par session de coaching.**

La structure d'un dojo est construite **en 4 étapes**. L'étape « retour d'expérience » permet d'échanger avec le manager afin de faire évoluer sa propre pratique lors du dojo suivant. Nous construisons ainsi, par itération, le standard individuel d'animation du manager.

Introduction	<b>X2</b>
Verbalisation	
Restitution	
Retour d'expérience	

Coaching pour chaque manager, 2 dojos/session

## Agenda de la journée

Présentation de la démarche en salle	08h30 - 09h30
Pratique sur le terrain	09h30 - 12h30
Pratique sur le terrain	13h30 - 16h00
Bilan collectif en salle	16h00 - 17h00

**Public** Managers d'activités (industrielles ou de services), chefs d'équipe, superviseurs, responsables lean

**Prérequis** Aucun prérequis

**Durée** 4 journées (28h) sur 4 mois

**Lieu** En entreprise (sur le terrain)

**Méthodologie** Mise en pratique sur de vrais sujets de l'entreprise en allant sur le terrain (Gemba) et apports théoriques

**Moyens pédagogiques** Support de formation numérique, paperboard, prise de notes conseillée

**Intervenant** Formateur spécialisé

**Validation** Bilan des apprentissages, succès, difficultés rencontrées et points d'amélioration à apporter à vos pratiques

**Tarif Inter-entreprises** 500€ HT/jour pour 1 à 3 personnes (adhérents -20%)

## Ils nous font confiance



## OBJECTIFS DE LA FORMATION

Mêler visite d'entreprise, apports théoriques et mise en pratique sur le terrain pour travailler sur un thème en lien avec le Lean et l'Ergonomie grâce au Gemba Walk.

## COMPÉTENCES VISÉES

- Comprendre les caractéristiques du thème de la journée et sa place au sein de la démarche Lean
- Mettre en pratique la théorie sur un exemple concret de l'entreprise accueillante
- Être autonome pour travailler les thèmes abordés dans votre quotidien
- Tester des hypothèses d'amélioration

## THÈMES

- **Jour 1 : KAIZEN/Résolution de problèmes**
- **Jour 2 : FLUX**
- **Jour 3 : ERGONOMIE**
- **Jour 4 : DÉVELOPPEMENT de produit/service**

## PROGRAMME DE LA FORMATION

**Un collectif composé de 4 entreprises** se rencontre une journée par mois durant 4 mois (jusqu'à 3 participants/entreprise) sur le site de l'une des entreprises du groupe pour travailler sur un thème spécifique issu du Lean et/ou de l'Ergonomie lors de chaque journée.



### Jour J

- Nous formons un groupe de 4 entreprises issues de tous secteurs et de tous niveaux d'avancement Lean,
- L'entreprise d'accueil identifie le sujet de son choix sur le thème du jour,
- Présentation de l'entreprise qui accueille (contexte général et contexte spécifique au sujet du jour),
- Point théorique sur le thème de la journée,
- Nous allons ensemble sur le terrain pour observer, apprendre à voir, réaliser une description la plus précise possible du sujet abordé,
- Nous travaillons ensemble à générer des idées d'amélioration et développons un plan de test et d'acceptation de nos idées.

Il reste alors à l'entreprise à mettre en œuvre le plan de test

**ASTUCE :** Si vous le souhaitez, nous pouvons vous accompagner pour la suite du projet



**Public** Managers d'activités (industrielles ou de services), chefs d'équipe, superviseurs, responsables lean

**Prérequis** Aucun prérequis

**Durée** 4 journées (28h) sur 4 mois

**Lieu** En entreprise (sur le terrain)

**Méthodologie** Mise en pratique sur de vrais sujets de l'entreprise en allant sur le terrain (Gemba) et apports théoriques

**Moyens pédagogiques** Support de formation numérique, paperboard, prise de notes conseillée

**Intervenant** Formateur spécialisé

**Validation** Bilan des apprentissages, succès, difficultés rencontrées et points d'amélioration à apporter à vos pratiques

**Tarif Inter-entreprises** 500€ HT/jour pour 1 à 3 personnes (adhérents -20%)

## Ils nous font confiance



## OBJECTIFS DE LA FORMATION

Mêler visite d'entreprise, apports théoriques et mise en pratique sur le terrain pour apprendre à appliquer la méthode du Kaizen 6 points dans divers projets d'amélioration grâce au Gemba Walk.

## COMPÉTENCES VISÉES

- Comprendre et savoir suivre une démarche Kaizen 6 Points
- Appliquer cette démarche et utiliser ses propres compétences sur des terrains nouveaux
- Tester des hypothèses d'amélioration

## PROGRAMME DE LA FORMATION

**Un collectif composé de 4 entreprises** se rencontre une journée par mois durant 4 mois (jusqu'à 3 participants/entreprise) sur le site de l'une des entreprises du groupe pour travailler sur une opportunité d'amélioration ou une résolution de problème.

◀◀	Jour J	▶▶
<p>1. L'entreprise d'accueil identifie le sujet de son choix, ou bien le groupe détecte sur place des opportunités d'améliorations.</p>	<p>2. Nous allons ensemble sur le terrain pour observer, apprendre à voir, réaliser une description la plus précise possible du sujet abordé,</p> <p>3. Nous générons ensemble des idées d'amélioration,</p> <p>4. Nous mettons en place ensemble un plan de test et d'acceptation de nos idées.</p>	<p>5. Il reste alors à l'entreprise à mettre en œuvre le plan de test</p> <p>6. Et évaluer la nouvelle méthode de travail.</p> <p><b>ASTUCE :</b> Si vous le souhaitez, nous pouvons vous accompagner pour la suite du projet.</p>



**Public** Dirigeants, directeurs et responsables opérationnels, managers, ...

**Prérequis** Aucun prérequis

**Durée** 1 journée (7h)

**Lieu** En entreprise (sur le terrain)

**Méthodologie** Mise en pratique sur de vrais sujets de l'entreprise en allant sur le terrain (Gemba) et apports théoriques

**Moyens pédagogiques** Support de formation numérique, paperboard, prise de notes conseillée

**Intervenant** Formateur spécialisé

**Validation** Bilan des apprentissages, succès, difficultés rencontrées et points d'amélioration à apporter à vos pratiques

**Tarif Intra-entreprise** 2 000€ HT/ jour pour 1 à 12 personnes (+ Frais)

**Tarif Inter-entreprises** 500€ HT/ jour/personne (adhérents -20%)

*Disponible aussi en Accompagnement*

## Ils nous font confiance



## OBJECTIFS DE LA FORMATION

Le travail sur les flux dans le Lean vise à orienter votre organisation industrielle au service de vos clients en vous proposant de fabriquer uniquement le produit souhaité par celui-ci, au moment précis où il le veut, et dans la quantité exacte requise. Ce faisant, il est également (surtout ?) un puissant outil de développement des équipes et d'amélioration de l'entreprise.

Cette journée vise à transmettre aux dirigeants et responsables opérationnels cette vision stratégique.

## COMPÉTENCES VISÉES

- Acquérir un regard nouveau sur l'atelier : l'approche globale « flux de valeur pour le client » vs. l'approche « efficacité locale des ressources via une organisation en village de processus ».
- Comprendre les règles de conception d'un flux de valeur Lean et leurs objectifs pour pouvoir appliquer correctement ces principes à vos flux particuliers.
- Connaître l'outil VSM – Cartographie de flux de valeur. Savoir l'utiliser au service de votre transformation Lean.
- Dépasser l'outil logistique de pilotage des flux pour aborder la dimension du développement des compétences des collaborateurs via la résolution de problèmes.

## PROGRAMME DE LA FORMATION

### 1. Introduction au Lean / Le Pilier du Juste-à-Temps

Notion de Flux de Valeur / L'importance et le but du travail sur les flux

### 2. L'outil VSM = Cartographie du flux de matières et d'information

Etude de cas et application. Description d'un état initial.

### 3. Règles de Conception d'un Flux de Valeur Lean, et leur sens.

- Travailler au rythme du client – Notion de **Takt Time**
- Créer un **Flux continu** partout où cela est possible
- Gérer les discontinuités restantes par un système en **Flux Tiré** – Notion de **Kanbans**
- Lisser et fractionner le flux d'information pour **apporter stabilité et réactivité**

### 4. Cartographie de l'état futur

Etude de cas et application

**Public** Managers et techniciens logistique, magasin, approvisionnement, achat, production et méthodes-industrialisation, resp. lean, ...

**Prérequis** Formation VSM

**Durée** 1 journée (7h)

**Lieu** En entreprise (sur le terrain)

**Méthodologie** Apports théoriques et retours d'expériences. D'après le livre *Making Materials Flow* de R. Harris, C. Harris et E. Wilson, prix Shingo

**Moyens pédagogiques** Support de formation numérique, paperboard, prise de notes conseillée

**Intervenant** Formateur spécialisé

**Validation** Bilan des apprentissages, succès, difficultés rencontrées et points d'amélioration à apporter à vos pratiques

**Tarif Intra-entreprise** 2 000€ HT/ jour pour 1 à 12 personnes (+ Frais)

**Tarif Inter-entreprises** 500€ HT/ jour/personne (adhérents -20%)

*Disponible aussi en Accompagnement*

## Ils nous font confiance



## OBJECTIFS DE LA FORMATION

Un système de manutention Lean a pour mission d'approvisionner la production en composants pour lui permettre de produire la demande exacte du client avec une efficacité optimale. Autrement dit : favoriser la création de valeur en production au service du client final.

Les avantages recherchés :

- Réduire et contrôler le niveau des stocks grâce à des livraisons fréquentes.
- Libérer de l'espace de production.
- Favoriser la productivité en production par une bonne alimentation des cellules (pas de rupture) et une réduction des gaspillages (déplacements des opérateurs, ergonomie, évacuation des vides...)
- Améliorer la productivité des opérateurs logistiques. Leur permettre d'entrer dans la démarche d'amélioration continue de leur travail grâce à l'élaboration de standards.

## COMPÉTENCES VISÉES

- Comprendre les enjeux et priorités d'un système de manutention Lean.
- Concevoir et dimensionner un magasin de pièces achetées.
- Concevoir un petit train logistique.
- Dimensionner les stockages aux points d'utilisation. Mettre en place le système d'information pour émettre les besoins et tirer le flux
- Intégrer la fonction logistique dans la démarche d'amélioration continue de son travail et de ses standards

## PROGRAMME DE LA FORMATION

### 1. Rappels / Introduction au Lean / Le Pilier du Juste-à-Temps

Un flux de matières et composants efficace : enjeux

### 2. Avoir un Plan Pour Chaque Pièce (PPCP)

### 3. Créer, dimensionner et gérer un magasin de pièces achetées.

Notion de Segmentation des Stocks. Le Management Visuel. Les priorités d'un magasin Lean

### 4. Approvisionner les lignes de production.

Concept de Train et de tournée de livraison. Conception et Dimensionnement.

### 5. Stockage au point d'utilisation. Dimensionnement. Stockage ou approvisionnement en séquence. Gestion du Flux d'information (Kanbans)

**Public** Managers et techniciens de production et de méthodes-industrialisation, responsable Lean, ...

**Prérequis** Formation VSM – Cartographie de Flux de Valeur

**Durée** 1 journée (7h)

**Lieu** En entreprise (sur le terrain)

**Méthodologie** Apports théoriques et retours d'expériences. D'après le livre *Creating Continuous Flow* de M. Rother et R. Harris, prix Shingo

**Moyens pédagogiques** Support de formation numérique, paperboard, prise de notes conseillée

**Intervenant** Formateur spécialisé

**Validation** Bilan des apprentissages, succès, difficultés rencontrées et points d'amélioration à apporter à vos pratiques

**Tarif Intra-entreprise** 2 000€ HT/ jour pour 1 à 12 personnes (+ Frais)

**Tarif Inter-entreprises** 500€ HT/ jour/personne (adhérents -20%)

*Disponible aussi en Accompagnement*

## Ils nous font confiance



## OBJECTIFS DE LA FORMATION

Créer un Flux continu de Valeur Ajoutée (apportée sur le produit du client) est l'objectif ultime du Lean, l'organisation de production présentant le meilleur potentiel de performances en Qualité, Productivité et Délai. Puisqu'il sera perturbé par chaque imperfection, le Flux Continu pousse à chercher l'exigence et non le confort. C'est un puissant aiguillon vers l'amélioration continue.

## COMPÉTENCES VISÉES

- Comprendre les enjeux et l'importance du flux continu.
- Savoir concevoir et dimensionner une cellule en améliorant productivité, qualité et temps de traversée.
- Mettre en place les standards pour permettre l'implication du personnel dans l'amélioration continue.
- Automatisation, usine 4.0... S'assurer que ces concepts restent au service du client, du collaborateur et de la création de valeur ajoutée.

## PROGRAMME DE LA FORMATION

### 1. Rappels / Introduction au Lean / Le Pilier du Juste-à-Temps

Notion de Flux de Valeur / Importance, objectifs et avantages du Flux Continu

### 2. Identifier la cellule de production. Notion de Matrice Produits-Process. Takt Time vs. Temps de Cycle.

### 3. Les Hommes dans la cellule de production : définir, mesurer et distribuer le Travail.

Notions de Valeur Ajoutée vs. Gaspillages, Kaizen Papier, Diagramme d'équilibrage (Yamazumi), Standardized Work...

### 4. Les Machines/Moyens dans la cellule de production : dimensionnement, automatisation, implantation.

Grille de lecture : Qu'attend-t-on d'un moyen de fabrication Lean ? Vision 4.0 ?

**Public** Dirigeants, directeurs et responsables opérationnels, production et logistique, responsable lean, ...

**Prérequis** Aucun prérequis

**Durée** 2 journée (14h)

**Lieu** En entreprise (sur le terrain)

**Méthodologie** Apports théoriques et retours d'expériences, mise en pratique sur des sujets concrets apportés par les participants est encouragée.

**Moyens pédagogiques** Support de formation numérique, paperboard, prise de notes conseillée

**Intervenant** Formateur spécialisé

**Validation** Bilan des apprentissages, succès, difficultés rencontrées et points d'amélioration à apporter à vos pratiques

**Tarif Intra-entreprise** 2 500€ HT/ jour pour 1 à 12 personnes (+ Frais)

**Tarif Inter-entreprises** 500€ HT/ jour/personne (adhérents -20%)

*Disponible aussi en Accompagnement*

## Ils nous font confiance



## OBJECTIFS DE LA FORMATION

Vous avez : des taux de service aléatoires et insuffisants, des stocks excessifs, des fluctuations quotidiennes de planification, de nombreuses pertes de productivité, des flux d'information complexes et non fiables... ?

Le travail sur les flux vise à réorganiser votre industrie au service de vos clients en fabriquant uniquement le produit qu'ils souhaitent, quand ils le souhaitent et en quantité exacte. Il est donc également (surtout ?) un puissant outil de développement des équipes et d'amélioration de l'entreprise.

Ces deux journées vous permettent de concevoir, dimensionner et mettre en place concrètement le système flux tiré adapté à votre situation.

## COMPÉTENCES VISÉES

- Concevoir le système flux tiré adapté pour chaque flux en fonction de la nature de la demande client et des processus de fabrication concernés.
- Mettre en place un processus de planification permettant d'assurer la satisfaction du client tout en donnant de la stabilité aux opérationnels.
- Savoir dimensionner le système flux tiré (taille de lot, boucles kanbans), concevoir et mettre en place les outils (Heijunka, kanbans, boîte de constitution de lot, lanceur, stock pied de ligne)
- Savoir développer les routines de management appropriées pour dépasser l'outil logistique de pilotage des flux et aborder la dimension du développement des compétences des collaborateurs via la résolution de problèmes.

## PROGRAMME DE LA FORMATION

### 1. Rappels / Introduction au Lean / Le Pilier du Juste-à-Temps

Notion de Flux de Valeur / Règles de conception d'un flux de valeur Lean

### 2. Analyser la demande client et choisir sa stratégie de pilotage du flux

- Pareto de Demande Client – Décisions Make to Stock / Make to Order / Assembly to Order
- Les différents types de flux tiré : **replenishment pull system, sequential pull system, mixed pull system**
- **Stocks logistiques** (Stock de lissage et zone de préparation camion) vs. **Stocks de production** (pied de ligne)

### 3. Connecter le flux à la demande client :

- **Processus de planification et lissage** : PIC (Plan Industriel et Commercial), PDP (Plan Directeur de Production), Boîte de Lissage (Heijunka Box)
- **Création du processus cadenceur**

### 4. Gérer les processus amont

- Concept de **taille de lot** / Boîte de constitution de lots
- Dimensionnement des **boucles Kanban / Lanceurs** – Stocks pied de ligne

### 5. Routines d'animation et de management

**Public** Managers d'activités (industrielles ou de services), chefs d'équipe, superviseurs, CHSCT, CSSCT, infirmières, HSE, ...

**Prérequis** Aucun prérequis

**Durée** Selon besoin (journées de 7h)

**Lieu** En entreprise (sur le terrain)

**Méthodologie** Mise en pratique sur de vrais sujets de l'entreprise en allant sur le terrain (Gemba) et apports théoriques

**Moyens pédagogiques** Support de formation numérique, paper-board, prise de notes conseillée

**Intervenant** Ergonome et coach Lean

**Validation** Bilan des apprentissages, succès, difficultés rencontrées et points d'amélioration à apporter à vos pratiques

**Tarif Intra-entreprise** De 1 à 12 pers.  
1 jour et + : 1 100€ HT/ jour + Frais  
5 jours et + : 900€ HT/ jour + Frais  
10 jours et + : 600€ HT/ jour + Frais

## Ils nous font confiance



## OBJECTIFS DE LA FORMATION

Un ergonome « quand je veux », à mon rythme pour m'accompagner dans les projets d'ergonomie spécifiques à mon entreprise.

## COMPÉTENCES VISÉES

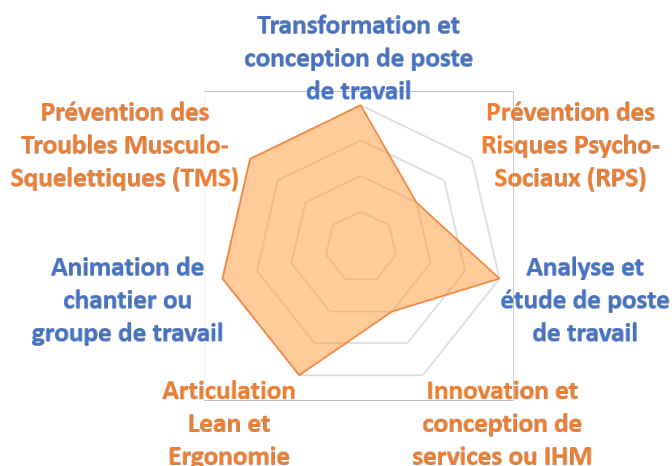
Vous êtes formé au développement de bonnes pratiques Ergonomie et Lean. Votre formation a lieu sur le terrain au contact de votre équipes. Vous bénéficiez d'un accompagnement personnalisé en fonction des enjeux de votre entreprise. Vous choisissez le rythme de nos rencontres et nous l'ajustons en fonction des résultats terrain.

## PROGRAMME DE LA FORMATION

L'Ergonomie se pratique sur le terrain en partant de vos sujets concrets



Chaque projet sera mené sous forme d'approche **PDCA (Plan Do Check Act)**, afin que nous puissions nous adapter le plus possible aux différentes contraintes rencontrées et résultats obtenus.



**Public** Managers d'activités (industrielles ou de services), chefs d'équipe, superviseurs, CHSCT, CSSCT, Infirmières

**Prérequis** Aucun prérequis

**Durée** 4 journées (28h) sur 4 mois

**Lieu** En entreprise (sur le terrain)

**Méthodologie** Mise en pratique sur de vrais sujets de l'entreprise en allant sur le terrain (Gemba) et apports théoriques

**Moyens pédagogiques** Support de formation numérique, paperboard, prise de notes conseillée

**Intervenant** Formateur spécialisé

**Validation** Bilan des apprentissages, succès, difficultés rencontrées et points d'amélioration à apporter à vos pratiques

**Tarif Inter-entreprises** 500€ HT/jour/entreprise (jusqu'à 2 personnes par rencontre)

## Ils nous font confiance



## OBJECTIFS DE LA FORMATION

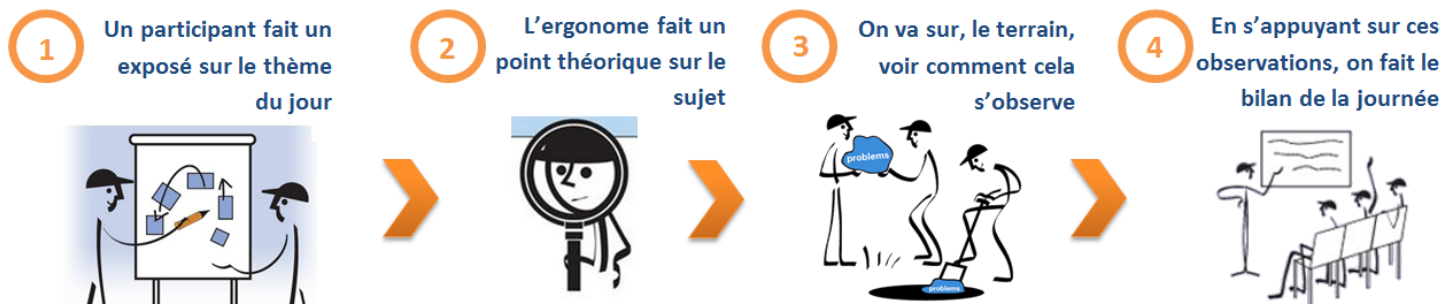
Constuire et développer une démarche ergonomique et lean dans l'entreprise et développer une compréhension globale de l'ergonomie pour pouvoir occuper un rôle de « réfèrent en ergonomie » dans la société.

## COMPÉTENCES VISÉES

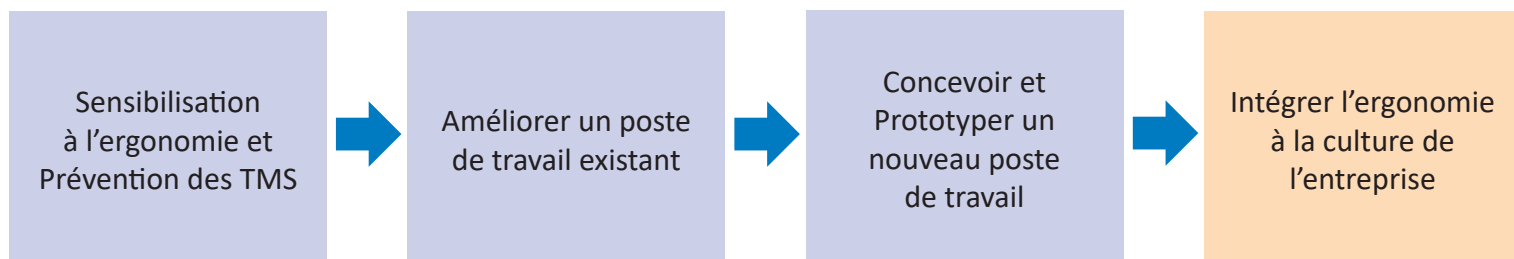
- Construire et diffuser une démarche ergonomique dans l'entreprise,
- Apporter une « vision ergo » à chacun des acteurs avec qui vous travaillez,
- Intégrer des outils de l'ergonomie dans les pratiques actuelles de votre entreprise,
- Améliorer des situations de travail / concevoir des postes de travail adaptés.

## PROGRAMME DE LA FORMATION

L'académie est constituée d'**un groupe de 4 ou 5 entreprises**, vous bénéficiez des différentes expériences et angles de vue des membres du groupe. Une fois par mois, une entreprise reçoit le groupe sur son site pour travailler sur le thème de la journée. L'ergonomie est une pratique, **c'est sur le terrain que se déroule une grande partie de la journée pour comprendre le fonctionnement réel des équipes.**



La formation s'articule autour de **4 journées thématiques liées à l'ergonomie** :



**Public** Managers d'activités (industrielles ou de services), chefs d'équipe, superviseurs, CHSCT, CSSCT, infirmières, HSE, ...

**Prérequis** Aucun prérequis

**Durée** 1 journée (7h)

**Lieu** En entreprise (sur le terrain)

**Méthodologie** Mise en pratique sur de vrais sujets de l'entreprise en allant sur le terrain (Gemba) et apports théoriques

**Moyens pédagogiques** Support de formation numérique, paperboard, prise de notes conseillée

**Intervenant** Formateur spécialisé

**Validation** Bilan des apprentissages, succès, difficultés rencontrées et points d'amélioration à apporter à vos pratiques

**Tarif Intra-entreprise** 1 100€ HT/jour pour 1 à 12 personnes (+ Frais)

*Disponible aussi en Accompagnement et Gemba Walk Thématique*

## Ils nous font confiance



## OBJECTIFS DE LA FORMATION

Comprendre l'Ergonomie, acquérir les bases de l'ergonomie et savoir réutiliser le regard de l'ergonome dans son quotidien.

## COMPÉTENCES VISÉES

- Développer ses connaissances sur l'Ergonomie
- Comprendre les étapes clés d'une démarche ergonomique
- Mettre en pratique les différents aspects de la discipline sur le terrain
- Développer un regard critique sur les conditions de travail en entreprise

## PROGRAMME DE LA FORMATION

### 1. Construire une vision commune de l'ergonomie

- Qu'est-ce que l'ergonomie pour vous ?
- Quelles pratiques avez-vous expérimenté dans votre entreprise ?
- Sur quels types de projets ?

En s'appuyant sur vos partages d'expérience, nous aborderons différents **points théoriques** sur l'ergonomie, ses origines et ses enjeux.

### 2. La démarche de l'Ergonome

- L'activité réelle de travail
- Les outils méthodologiques
- Améliorer les situations de travail

Nous aborderons dans cette partie les éléments nécessaires à la **réalisation d'une démarche type en ergonomie**.

### 3. Cas pratique

**Mise en situation** pour pratiquer et utiliser la démarche et les outils présentés théoriquement.

**L'ergonomie est une pratique**, la transformation d'une situation de travail aussi !

En s'appuyant sur un cas pratique, vous expérimenterez la démarche pour transformer une situation de travail.

**Public** Managers d'activités (industrielles ou de services), chefs d'équipe, superviseurs, CHSCT, CSSCT, infirmières, HSE, ...

**Prérequis** Aucun prérequis

**Durée** 1 journée (7h)

**Lieu** En entreprise (sur le terrain)

**Méthodologie** Mise en pratique sur de vrais sujets de l'entreprise en allant sur le terrain (Gemba) et apports théoriques

**Moyens pédagogiques** Support de formation numérique, paperboard, prise de notes conseillée

**Intervenant** Formateur spécialisé

**Validation** Bilan des apprentissages, succès, difficultés rencontrées et points d'amélioration à apporter à vos pratiques

**Tarif Intra-entreprise** 1 100€ HT/jour pour 1 à 12 personnes (+ Frais)

*Disponible aussi en Accompagnement et Gemba Walk Thématique*

## Ils nous font confiance



## OBJECTIFS DE LA FORMATION

Intégrer l'amélioration des conditions de travail à la culture de l'entreprise en utilisant la démarche Kaizen 6 points (amélioration continue).

## COMPÉTENCES VISÉES

- Comprendre comment intégrer un mode de pensée Lean dans sa pratique de l'ergonomie (et inversement) grâce à la démarche Kaizen 6 Points
- Comprendre la philosophie de l'Ergonomie participative
- Se nourrir du terrain pour faire évoluer les processus de fabrication en améliorant le quotidien des équipes
- Cerner le périmètre d'intervention de l'ergonomie

## PROGRAMME DE LA FORMATION

### 1. Etat des lieux des pratiques Lean et Ergonomie des participants

- Pour vous l'ergonomie c'est quoi ?
- Avez-vous déjà pensé à surfer sur la vague Lean pour faire évoluer vos postes de travail ?
- Quels sont les freins à ses évolutions ?

### 2. Comprendre l'Ergonomie

- L'ergonomie en bref
- **Découverte d'une boîte à outils** : Observation des usages, prototype, entretiens, test utilisateur, ...
- S'appuyer sur des **exemples concrets**, identifier les points clés de la démarche ergonomique

### 3. Mise en pratique de la démarche Kaizen 6 points sur le terrain

- **Identifier** des opportunités d'amélioration
- **Analyser** la situation actuelle
- **Générer** des idées nouvelles
- **Développer** un plan de test et de validation
- **Mettre en œuvre et mesurer**
- **Évaluer** la nouvelle situation

### 4. Mettre en perspective le Lean et l'Ergonomie

- Identifier les points de contact entre **Lean et Ergonomie**
- Echanger sur les points de questionnements généralement présents : **marge de manœuvre, participations des opérateurs, complexification du travail...**
- Comprendre comment appliquer un mode de pensée Lean à l'ergonomie... et inversement
- Découvrir les liens entre démarche Ergonomique et la démarche Kaizen 6 Points



**Public** Managers d'activités (industrielles ou de services), chefs d'équipe, superviseurs, CHSCT, CSSCT, infirmières, HSE, ...

**Prérequis** Aucun prérequis

**Durée** 1 journée (7h)

**Lieu** En entreprise (sur le terrain)

**Méthodologie** Mise en pratique sur de vrais sujets de l'entreprise en allant sur le terrain (Gemba) et apports théoriques

**Moyens pédagogiques** Support de formation numérique, paperboard, prise de notes conseillée

**Intervenant** Formateur spécialisé

**Validation** Bilan des apprentissages, succès, difficultés rencontrées et points d'amélioration à apporter à vos pratiques

**Tarif Intra-entreprise** 1 100€ HT/jour pour 1 à 12 personnes (+ Frais)

*Disponible aussi en Accompagnement et Gemba Walk Thématique*

## Ils nous font confiance



## OBJECTIFS DE LA FORMATION

Rapide et peu coûteuse, la démarche de prototypage vous permet d'expérimenter des flux, des aménagements et des organisations de poste de travail.

## COMPÉTENCES VISÉES

- Comprendre la démarche de prototypage et ses outils.
- A partir d'exemple, identifier ce que l'on peut faire et ne pas faire avec le prototypage.
- Mettre en pratiques les techniques de construction d'une ligne de production en carton.
- Susciter l'envie chez vos collaborateurs.

## PROGRAMME DE LA FORMATION

**L'ensemble de l'atelier s'appuie sur un cas pratique.** C'est avec celui-ci que nous aborderons, petit à petit, la démarche de prototypage et des points théoriques.

### 1. Etat des lieux des pratiques des participants dans le processus de conception d'un poste de travail

- Comment travaillez-vous ?
- Quelles difficultés rencontrez-vous ?
- Comment intégrez-vous l'ergonomie et l'utilisateur dans vos pratiques ?

### 2. Comprendre la démarche

- Présentation globale de la **démarche de prototypage rapide**,
- Découverte des « outils » : **Concept Paper, Grille de test utilisateur, Produit Minimum Viable, test utilisateur**,
- En s'appuyant sur des exemples concrets, **identification des points clés** de la démarche.

Il s'agit ici de découvrir la démarche et de mieux comprendre ce que l'on peut faire, et ne pas faire, avec le prototypage.

### 3. Cas pratique

- **Présentation et mise en place** du cas pratique
- **Construction** d'un Produit Minimum Viable
- **Pilotage de test utilisateur**
- **Evolution du PMV jusqu'à la validation du prototype** (mettre en place l'itération).
- Il s'agit ici de pratiquer la démarche. A la fin du cas pratique, les participants auront construit un prototype fonctionnel

**Public** Managers d'activités (industrielles ou de services), chefs d'équipe, superviseurs, CHSCT, CSSCT, infirmières, HSE, ...

**Prérequis** Aucun prérequis

**Durée** 1 journée (7h)

**Lieu** En entreprise (sur le terrain)

**Méthodologie** Mise en pratique sur de vrais sujets de l'entreprise en allant sur le terrain (Gemba) et apports théoriques

**Moyens pédagogiques** Support de formation numérique, paperboard, prise de notes conseillée

**Intervenant** Formateur spécialisé

**Validation** Bilan des apprentissages, succès, difficultés rencontrées et points d'amélioration à apporter à vos pratiques

**Tarif Intra-entreprise** 1 100€ HT/jour pour 1 à 12 personnes (+ Frais)

*Disponible aussi en Accompagnement et Gemba Walk Thématique*

## Ils nous font confiance



## OBJECTIFS DE LA FORMATION

Acquérir les compétences de base pour identifier, analyser et faire évoluer les activités à risque de TMS.

## COMPÉTENCES VISÉES

- Savoir identifier une activité de travail contraignante
- Être capable d'évaluer le risque de trouble musculo-squelettique (TMS)
- Connaître les moyens d'action sur la situation
- Mettre en œuvre une démarche d'amélioration participative

## PROGRAMME DE LA FORMATION

### 1. Construire une vision commune de l'ergonomie

- Qu'est-ce que l'ergonomie pour vous ?
- Quelles pratiques avez-vous expérimenté dans votre entreprise ?
- Sur quels types de projets ?

En s'appuyant sur vos partages d'expérience, nous aborderons **différents points théoriques sur l'ergonomie**, ses origines et ses enjeux.

### 2. Les troubles musculosquelettiques (TMS)

- Les **TMS** qu'est-ce que c'est ?
- Quels sont **les enjeux** pour les personnes ? Pour les entreprises ?
- Pourquoi ce n'est pas si facile de les éliminer ?

Nous aborderons comment reconnaître ces troubles et lutter contre leur développement par **l'analyse de l'activité** réelle et la mise en œuvre d'une **démarche participative**.

### 3. Cas pratique face à une situation à risque

Mise en situation pour pratiquer et utiliser la démarche et les outils présentés théoriquement. **L'ergonomie est une pratique**, la transformation d'une situation de travail aussi !

En s'appuyant sur un cas pratique, vous expérimenterez la démarche pour **transformer une situation de travail** qui a généré ou qui risque de générer des TMS.

**Public** Méthodes, CHSCT, amélioration continue, infirmière, managers... en charge d'améliorer ou de concevoir un espace de travail et engagés dans un projet de maintien dans l'emploi

**Prérequis** Aucun prérequis

**Durée** 1 journée (7h)

**Lieu** En entreprise (sur le terrain)

**Méthodologie** Mise en pratique sur de vrais sujets de l'entreprise en allant sur le terrain (Gemba) et apports théoriques

**Moyens pédagogiques** Support de formation numérique, paperboard, prise de notes conseillée

**Intervenant** Formateur spécialisé

**Validation** Bilan des apprentissages, succès, difficultés rencontrées et points d'amélioration à apporter à vos pratiques

**Tarif Intra-entreprise** 1 100€ HT/jour pour 1 à 10 personnes (+ Frais)

*Disponible aussi en Accompagnement*

## Ils nous font confiance



## OBJECTIFS DE LA FORMATION

Savoir comment assurer le maintien dans l'emploi en adoptant le point de vue de l'Ergonome, Comprendre la démarche ergonomique, en acquérir les bases et savoir les réutiliser dans des situations de maintien dans l'emploi.

## COMPÉTENCES VISÉES

- Adopter le point de vue de l'ergonome pour maintenir une personne dans son emploi
- Suivre la démarche ergonomique pour modifier une situation de travail
- Comprendre les particularités liées au regard de l'ergonome

## PROGRAMME DE LA FORMATION

### 1. Construire une vision commune des situations de handicap par le point de vue de l'ergonomie

- Qu'est-ce que l'ergonomie pour vous ?
- Quelles pratiques avez-vous expérimenté dans votre entreprise ?
- Quels problèmes rencontrez-vous quant au maintien dans l'emploi ? Les aménagements de poste ?

En s'appuyant sur vos partages d'expérience, nous aborderons différents **points théoriques sur l'ergonomie**, ses origines et ses enjeux.

### 2. Utiliser ce point de vue pour transformer les situations de travail

- Se baser sur l'activité réelle de travail
- Les outils méthodologiques
- Améliorer les situations de travail

Nous aborderons dans cette partie les **éléments nécessaires à la réalisation d'une démarche type en ergonomie**.

### 3. Cas pratique

**Mise en situation pour pratiquer et utiliser la démarche et les outils présentés théoriquement.**

L'ergonomie est une pratique, la transformation d'une situation de travail aussi !

En s'appuyant sur un cas pratique, vous expérimenterez la démarche **pour transformer une situation de travail**.

**Public** Managers opérationnels ou de support, dirigeants, superviseurs, ...

**Prérequis** Entretien préalable

**Durée** 11 jours (77h) + 1/2 jour/candidat

**Lieu** En entreprise (sur le terrain)

**Certification** Délivrée par l'UIMM

**Méthodologie** Mise en pratique sur de vrais sujets de l'entreprise en allant sur le terrain (Gemba) et apports théoriques

**Moyens pédagogiques** Support de formation numérique, paperboard, prise de notes conseillée

**Intervenant** Formateur spécialisé

**Validation** Soutenance d'un projet présentant des situations professionnelles vécues

**Tarif Intra-entreprise** 2 000€ HT/ jour pour 1 à 12 personnes (+ Frais) + coût forfaitaire passage de la certification 500€ HT/candidat

### Ils nous font confiance



### OBJECTIFS DE LA FORMATION

- Développer les pratiques Lean de l'entreprise
- Améliorer la satisfaction de vos clients
- Développer la compétitivité de l'entreprise

### COMPÉTENCES VISÉES

- Apprendre à observer
- Résoudre les problèmes par le développement des Hommes
- Savoir utiliser un A3
- Comprendre le Jidoka
- Comprendre le flux continu
- Comprendre le flux tiré lissé
- Animer le Lean

### PROGRAMME DE LA FORMATION

**Accompagnement à la réalisation d'un projet** individuel combiné à un accompagnement collectif (conduite du projet, rédiger un rapport, entraînement à la soutenance orale). Base de 11 jours ajustable en fonction du degré de compréhension et de pratique du lean initial du(des) candidat(s).

Les fondamentaux du Lean	Jour 1
Le travail sur la qualité (Jidoka)	Jour 2
La résolution de problème	Jour 3
Le Juste-à-Temps, l'analyse d'un flux de valeur	Jour 4
Le Juste-à-Temps, le processus de lissage	Jour 5
Le Juste-à-Temps, les outils	Jour 6
Le Juste-à-Temps, créer un flux matières et composants	Jour 7
Du manager au leader Lean	Jour 8
Organiser l'amélioration continue	Jour 9
Le management visuel	Jour 10
Le Lean en développement produit/service et la stratégie Lean	Jour 11
Accompagnement individuel de chaque stagiaire et de son dirigeant	1/2 jour
Certification	1 jour

**Public** Managers opérationnels ou de support, dirigeants, superviseurs, ...

**Prérequis** Niveau avancé en Lean

**Durée** 4 jours (28h)

**Lieu** En entreprise (sur le terrain)

**Certification** Délivrée par l'UIMM

**Méthodologie** Mise en pratique sur de vrais sujets de l'entreprise en allant sur le terrain (Gemba) et apports théoriques

**Moyens pédagogiques** Paper-board, prise de notes conseillée

**Intervenant** Formateur spécialisé

**Validation** Soutenance d'un projet présentant des situations professionnelles vécues

**Tarif Intra-entreprise** 2 000€ HT/ jour pour 1 à 12 personnes (+ Frais) + coût forfaitaire passage de la certification 500€ HT/candidat

## Ils nous font confiance



## OBJECTIFS DE LA FORMATION

- Développer les pratiques Lean de l'entreprise
- Améliorer la satisfaction de vos clients
- Développer la compétitivité de l'entreprise

## COMPÉTENCES VISÉES

- Apprendre à observer
- Résoudre les problèmes par le développement des Hommes
- Savoir utiliser un A3
- Comprendre le Jidoka
- Comprendre le flux continu
- Comprendre le flux tiré lissé
- Animer le Lean

## PROGRAMME DE LA FORMATION

**Accompagnement à la réalisation d'un projet** individuel (conduite du projet, rédiger un rapport, entraînement à la soutenance orale).

<b>Gemba contexte initial et choix du sujet</b>	Jour 1
<b>Définition du A3</b>	Jour 2
<b>Retour sur l'avancement du A3</b>	Jour 3
<b>Retour sur l'avancement du A5</b>	Jour 4
<b>Certification</b>	1 jour

**Public** Managers opérationnels ou de support, dirigeants, superviseurs, ...

**Prérequis** Entretien préalable

**Durée** 30 jours (210)

**Lieu** En entreprise (sur le terrain)

**Certification** Délivrée par l'UIMM

**Méthodologie** Mise en pratique sur de vrais sujets de l'entreprise en allant sur le terrain (Gemba) et apports théoriques

**Moyens pédagogiques** Support de formation numérique, paperboard, prise de notes conseillée

**Intervenant** Formateur spécialisé

**Validation** Soutenance d'un projet présentant des situations professionnelles vécues

**Tarif Inter-entreprises** 315€ HT/jour/personne (+ Frais) + coût forfaitaire passage de la certification 500€ HT/candidat

## Ils nous font confiance



## OBJECTIFS DE LA FORMATION

- Développer les pratiques Lean de l'entreprise
- Améliorer la satisfaction de vos clients
- Développer la compétitivité de l'entreprise

## COMPÉTENCES VISÉES

- Apprendre à observer
- Résoudre les problèmes par le développement des Hommes
- Savoir utiliser un A3
- Comprendre le Jidoka
- Réaliser une VSM, un SMED, un 5S
- Mettre en place un flux continu et un flux tiré lissé
- Comprendre les notions de standard de travail et travail standardisé
- Animer le Lean

## PROGRAMME DE LA FORMATION

**Accompagnement à la réalisation d'un projet** individuel combiné à un accompagnement collectif (conduite du projet, rédiger un rapport, entraînement à la soutenance orale) tout en bénéficiant de la richesse des échanges d'une formation inter-entreprises.

Introduction au Lean	1 jour
Le Gemba	4 jours
Le A3 : démarche scientifique en entreprise	3 jours
Le Jidoka : Bon du premier coup	2 jours
La VSM : Value Stream Mapping / Cartographie du flux de valeur	2 jours
Le SMED	2 jours
Les flux Flux continu, flux matières et composants, flux tirés lissés	4 jours
Standard de travail et Travail Standardisé	3 jours
Le 5S	2 jours
Animation du Lean + Suivi et contrôle encours de formation – contrôle des acquis terrains	2 + 3 jours
Accompagnement individuel de chaque stagiaire et de son dirigeant	2 x 1 jour
Certification	1 jour

**Public** Responsables des processus de conception et développement, Bureau d'études, dirigeants

**Prérequis** Aucun prérequis

**Durée** 10 journées (70h)

**Lieu** En entreprise (sur le terrain)

**Méthodologie** Mise en pratique sur de vrais sujets de l'entreprise en allant sur le terrain (Gemba) et apports théoriques

**Moyens pédagogiques** Discussions avec les participants, paperboard, prise de notes conseillée

**Intervenant** Michael Ballé

**Validation** Bilan des apprentissages, succès, difficultés rencontrées et points d'amélioration à apporter à vos pratiques

**Tarif Inter-entreprises** 5 000€ HT au total pour 1 à 2 personnes

**Pers. supplémentaire** 2 500€ HT au total par personne

*Possibilité d'Accompagnement*

### Ils nous font confiance



### OBJECTIFS DE LA FORMATION

Appliquer les principes du Lean en conception et dans les bureaux d'étude

### COMPÉTENCES VISÉES

- Comprendre la stratégie Lean et la VA/VE
- Appliquer les principes du Just in Time, du Jidoka et du Travail Standardisé
- Travailler plus en amont
- Apprendre comment représenter le Client ("chief engineer")
- Comprendre le "concurrent engineering" et la résolution de problèmes
- Savoir organiser une ingénierie Lean
- Apprendre à visualiser les processus en développement
- Maîtriser l'Obeya
- Faire travailler toutes les fonctions ensemble
- Améliorer la productivité des ingénieurs
- S'assurer que les produits satisfassent le Client
- Faire des produits qui seront fabriqués de manière Lean
- Former les participants à visualiser l'environnement de développement
- Aider à identifier des axes de progrès dans leurs processus de développement
- Mettre en place une communauté de pratique pour des apports théoriques
- Réaliser des études de cas de résolution de problèmes
- Aider à formuler une vision Lean de leur ingénierie, un plan de mise en œuvre (A3)

### PROGRAMME DE LA FORMATION

**Organisation journalière :** Présentation des thèmes, discussion avec les participants, gemba walk

**Thématiques traitées :**

Le Challenge de l'ingénierie Lean, l'« Obeya » - 15/01/2020	Set-based concurrent engineering et co-evolution - 17/06/2020
Takt projet, innovation vs. développement - 4/02/2020	Standards de conception et check-lists - 9/09/2020
Concept paper, fixe et flexible et Master Schedule - 4/03/2020	Slow build et ingénierie carton - 7/10/2020
Tear down et architecture QFD - 1/04/2020	Outillages en juste à temps et smooth ramp up - 4/11/2020
Target costing - 6/05/2020	A3 et Hansei - 2/12/2020

**Public** Lean Officers ou Responsables de programmes lean, dont le rôle est d'accompagner une transformation lean sur une large échelle.

**Prérequis** Aucun prérequis

**Durée** 10 journées (70h)

**Lieu** En entreprise (sur le terrain)

**Méthodologie** Mise en pratique sur de vrais sujets de l'entreprise en allant sur le terrain (Gemba) et apports théoriques

**Moyens pédagogiques** Support de formation numérique, paperboard, prise de notes conseillée

**Intervenant** Yves Mérel

**Validation** Exercices pratiques entre 2 sessions et exposé en fin d'année, sur un des thèmes abordés, appuyé sur l'expérience du participant

**Tarif Inter-entreprises** 5 000€ HT au total pour 1 à 2 personnes (engagement pour le cycle entier)

### Ils nous font confiance



### OBJECTIFS DE LA FORMATION

Montrer comment animer une transformation lean rapide et massive, pour la satisfaction des clients, et par l'engagement du personnel.

*Yves Mérel a animé avec succès les programmes de transformation Lean de grandes entreprises internationales, dans les secteurs de l'automobile, de l'électronique, de la métallurgie, du nucléaire et du verre. Il est l'un des rares experts reconnus en France dans ce domaine.*

### COMPÉTENCES VISÉES

- Adopter et faire adopter une stratégie de Lean Management dans les opérations de production ou services support
- **Aller voir sur le terrain (Find)** le fonctionnement réel des équipes et les contraintes que nos produits ou services créent chez les clients
- **Accepter** que les problèmes à résoudre ne sont pas nécessairement ceux qu'on pensait (**Face**)
- **Apprendre** à utiliser les outils type du lean management pour traiter les problèmes identifiés (**Frame**) : Juste à temps, Jidoka, Standards, Kaizen
- **Construire** petit à petit, avec l'aide de tous, des solutions qui créeront de la croissance durable pour l'entreprise (**Form**)

### PROGRAMME DE LA FORMATION

10 journées sur 10 mois, à partir d'avril (dates prévisionnelles, à préciser avec les inscrits)

Structure type d'une journée en entreprise :

- **Gemba walks** dans les services de l'entreprise accueillant le groupe ce jour-là (France)
- **Apport théorique** (cf thème de la journée)
- **Etudes de cas / serious games** sur le thème du jour.

Déploiement de politique, satisfaction des clients, et alignement de l'organisation humaine - 08/04/2020	Achat et sous-traitance en juste à temps et qualité - 15/10/2020
Standardisation du travail, management visuel avec ses rituels, et suggestions d'amélioration - 14/05/2020	Conception des procédés flexibles au juste nécessaire - 19/11/2020
Résolution de problème en mode chantier et rôle/compétences de l'animateur Lean - 30/06/2020	Productivité des opérations manuelles et souplesse des procédés - 10/12/2020
Auto-qualité par l'engagement des différents niveaux de l'organisation - 08/07/2020	Maintenance des procédés automatiques et réduction des coûts opérationnels - à définir
Flux tirés lissés comme générateur d'amélioration continue - 24/09/2020	Vaincre la résistance au changement dans différentes cultures internationales - à définir



**Public** Managers dans les activités de Services ou dans des Fonctions support (service achats, commerce, comptabilité, service client, administratif, ...)

**Prérequis** Aucun prérequis

**Durée** 10 journées (70h)

**Lieu** En entreprise (sur le terrain)

**Méthodologie** Mise en pratique sur de vrais sujets de l'entreprise en allant sur le terrain (Gemba) et apports théoriques

**Moyens pédagogiques** Support de formation numérique, paperboard, prise de notes conseillée

**Intervenant** Catherine Chabiron

**Validation** Bilan des apprentissages, succès, difficultés rencontrées et points d'amélioration à apporter à vos pratiques

**Tarif Inter-entreprises** 5 000€ HT au total pour 1 à 2 personnes

*Possibilité d'Accompagnement dans les services et fonctions support*

### Ils nous font confiance



### OBJECTIFS DE LA FORMATION

Le Lean est une stratégie alternative d'entreprise qui a fait ses preuves. L'objectif de l'Académie est d'en décliner les concepts et outils sur les activités de Services et de Fonctions Support. Bénéficiez des différentes expériences et angles de vue qu'offre la formule de **gemba walks** (visites terrain) chez chacun des participants.

### COMPÉTENCES VISÉES

- Adopter et faire adopter une stratégie de Lean Management dans les activités de Services ou dans les fonctions support
- **Aller voir sur le terrain (Find)** le fonctionnement réel des équipes et les contraintes que nos produits ou services créent chez les clients
- **Accepter** que les problèmes à résoudre ne sont pas nécessairement ceux qu'on pensait (**Face**)
- **Apprendre** à utiliser les outils type du lean management pour traiter les problèmes identifiés (**Frame**) : Juste à temps, Jidoka, Standards, Kaizen
- **Construire** petit à petit, avec l'aide de tous, des solutions qui créeront de la croissance durable pour l'entreprise (**Form**)

### PROGRAMME DE LA FORMATION

10 journées sur 10 mois, de septembre à juin.

Structure type d'une journée en entreprise :

- **Gemba walks** dans les services de l'entreprise accueillant le groupe ce jour-là (France)
- **Apport théorique** (cf thème de la journée)
- **Etudes de cas / serious games** sur le thème du jour.

Le Lean dans les bureaux comme alternative pérenne au management financier - 19/09/2019	FRAME – Construire l'autonomie – Jidoka, management visuel - 13/02/2020
FIND & FACE - Comprendre ses clients et mesurer leur satisfaction - 24/10/2019	FRAME – Consolider l'amélioration continue – standards, suggestions et kaizen - 12/03/2020
FIND & FACE - Comprendre le quotidien de l'entreprise par le gemba - construction d'une confiance mutuelle - 14/11/2019	FORM - Construire la stratégie - Hoshin Kanri - 16/04/2020
FRAME – Analyser les flux - 12/12/2019	Synthèse – De l'amélioration continue à l'innovation - 14/05/2020
FRAME - Transposer le Juste à Temps aux flux dans les bureaux - 16/01/2020	Synthèse – Le lean manager - 25/06/2020